

Stephan Lücke

VerbaAlpina – eine raumorientierte, virtuelle Forschungsumgebung II

Datenmanagement

<http://www.verba-alpina.gwi.uni-muenchen.de>

Workshop "Forschungsdaten-Repository für die Regionalwissenschaften"
Jena, 18./19. April 2016



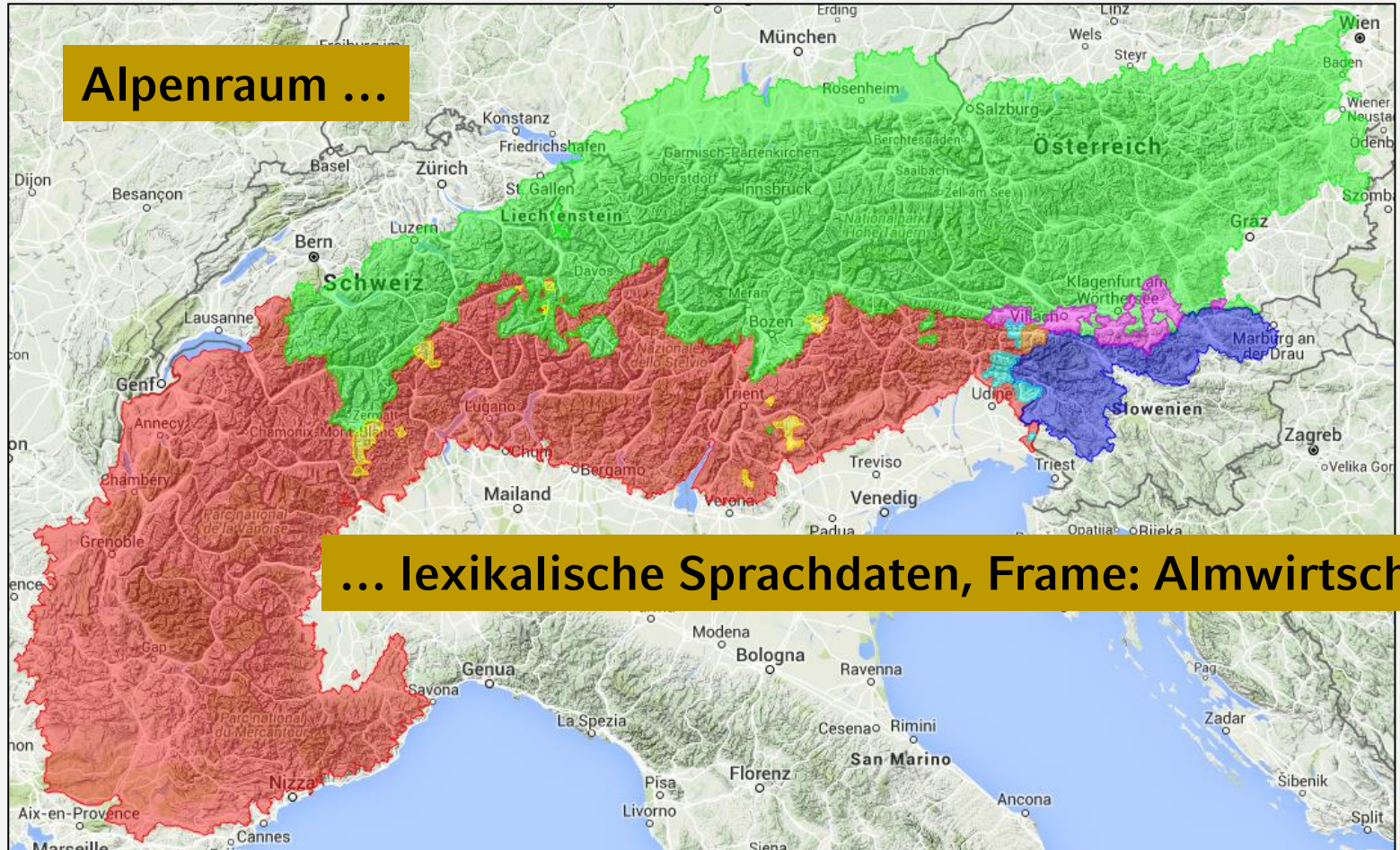


Übersicht

- 1) Worum es geht
- 2) Datenbasis
- 3) Datenmodellierung
- 4) Datenverwaltung



Worum es geht ...



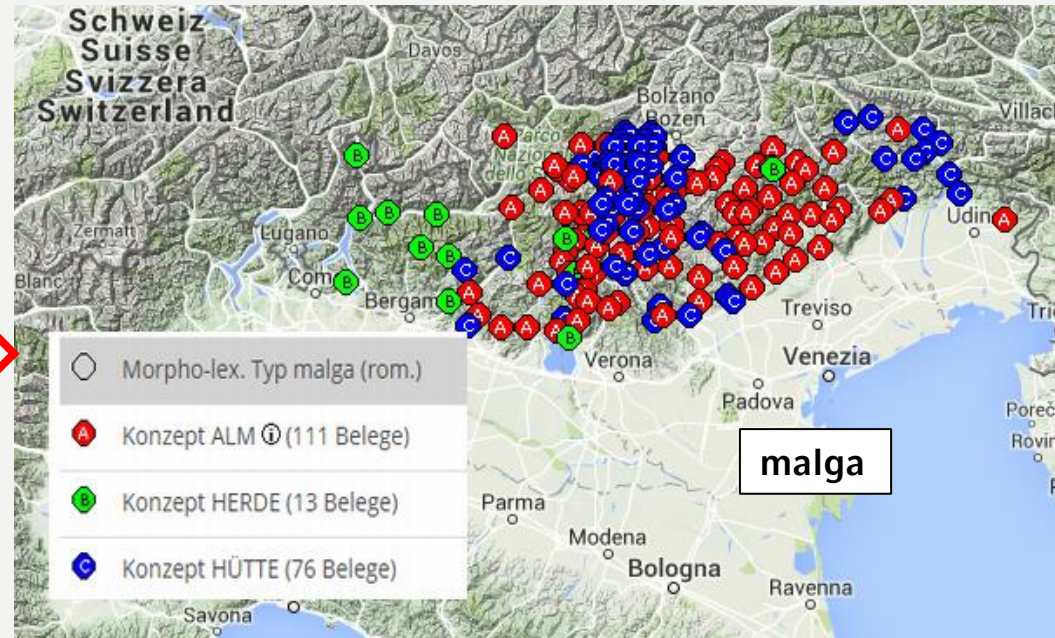


Semasiologische Perspektive, georeferenziert: Bezeichnung → KONZEPT

Bezeichnung	KONZEPT
malga	ALM
malga	ALMHÜTTE
malga	KUHHERDE

Vergleich:
Lexikon

Georeferenzierung
→ Verteilung im Raum



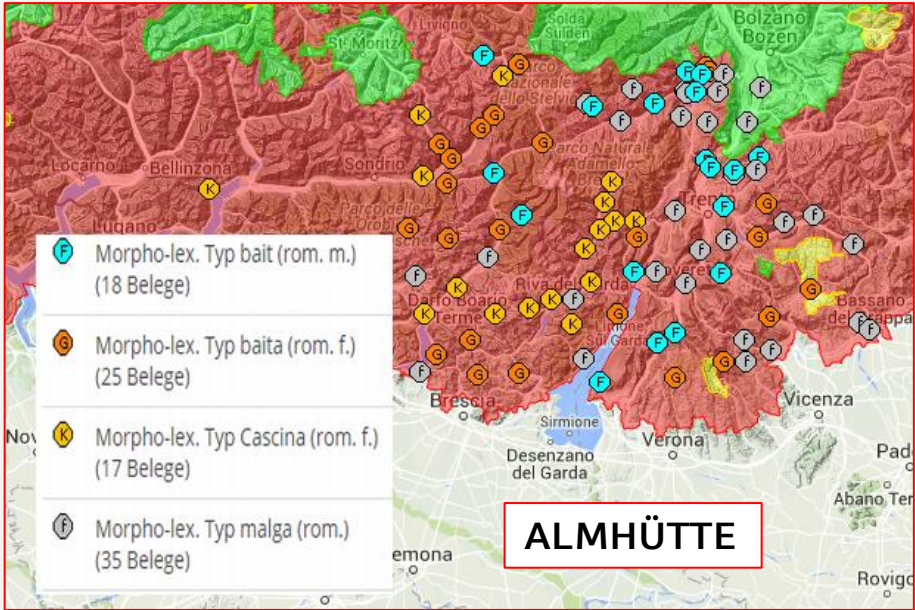


Onomasiologische Perspektive, georeferenziert: KONZEPT → Bezeichnung

KONZEPT	Bezeichnung
ALMHÜTTE	bait (romanisch, maskulin)
ALMHÜTTE	baita (romanisch, feminin)
ALMHÜTTE	cascina (romanisch, f)
ALMHÜTTE	malga (romanisch, f)

Vergleich:
Sprachatlas

Georeferenzierung
→ Verteilung im Raum





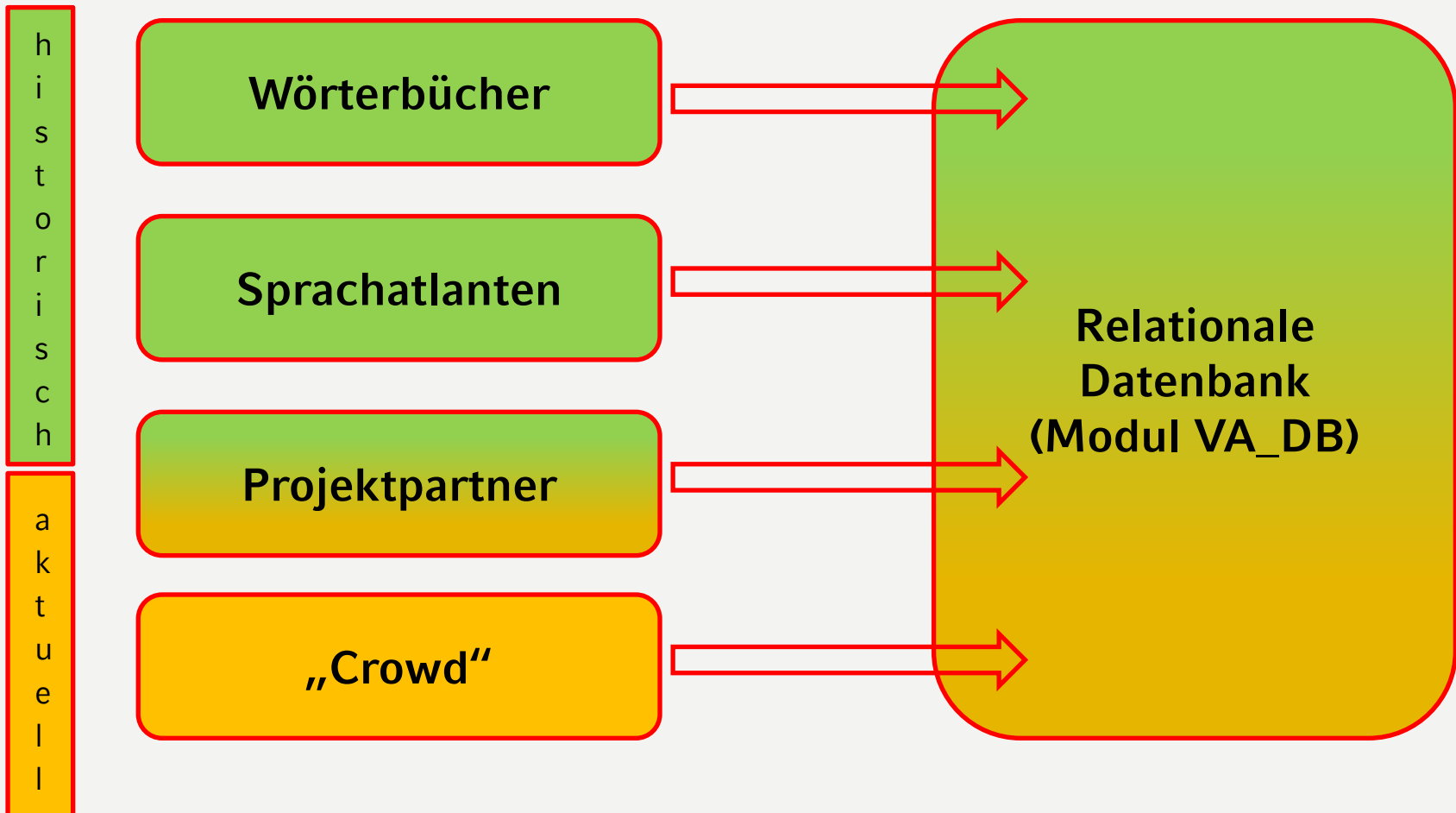
Übersicht

- 1) Worum es geht
- 2) Datenbasis
- 3) Datenmodellierung
- 4) Datenverwaltung





Datenbasis





Übersicht

- 1) Worum es geht
- 2) Datenbasis
- 3) Datenmodellierung
- 4) Datenverwaltung



Beispiel Wörterbuch (Idiotikon, s.v. Teie(n))

Teien in GrD. (Bed. 1) **Tieien**, **Teiele**ⁿ (Bed. 2) GrMu.
 — f.: 1. a) **Alp-, Sennhütte** GrKl. (,veraltet‘ lt Tsch.);
 s. die Anm. ,Welche Liegends kauft hetten und daruff
 gebuwen, gezimmeret oder sonst gebesseret... es werend
 Hüser, Ställ, Tieyen, Wald oder was einer sonst daran
 gebesseret hette mit Dach oder nüwen Zünen oder
 Muren ...‘ GrD. LB. — b) **,Vorraum hinter der Tür mit
 Küche in den Alphütten‘** Wohnraum, an den Heustadel
 angebaut GrD. (B.). — 2. übertr., **gebrechliche, be-
 schränkte, schwerfällige Weibsperson** GrChur D. (B.),
 He. (Tsch.), L., Mu., Schs, Valz. (Tsch.); Synn. **Noggen**
 (Bd IV 710); **Tschängelen**, **Tschappe(le)n**. *Das ist en*

Bezeichnungen

KONZEPTE

Georeferenzierungen

Idiotikon, s.v. Teie(n): Relationale Abbildung

Bezeichnungen	KONZEPTE	Georeferenzierungen
Teie(n)	Alp-, Sennhütte	Klosters
Teie(n)	Vorraum ...	
Teie(n)	Wohnraum ...	Davos
Tieie(n)	Gebrechliche (...) Weibsperson	Chur
Teiele(n)	Gebrechliche (...) Weibsperson	
Noggen	Gebrechliche (...) Weibsperson	?



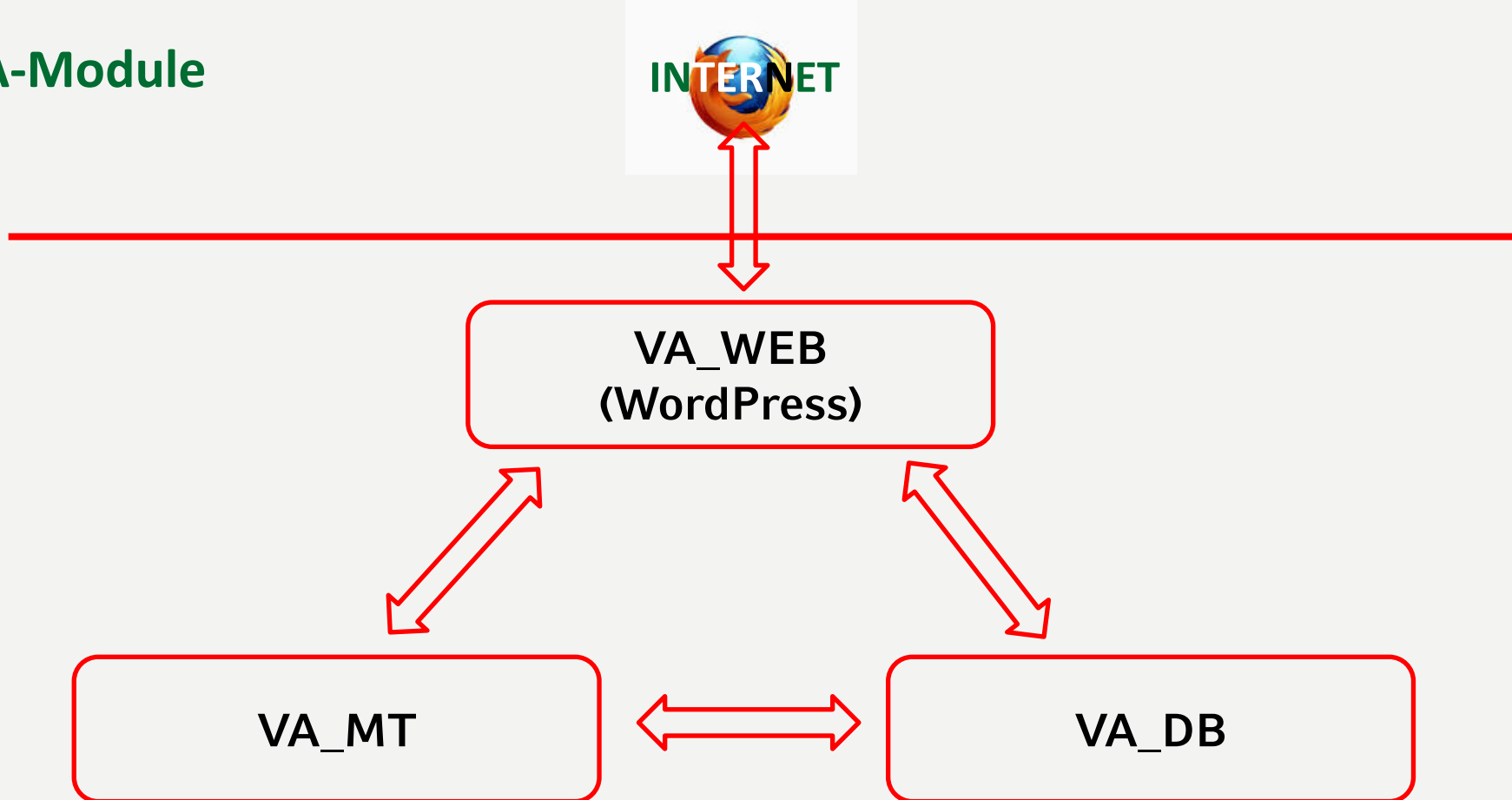
Übersicht

- 1) Worum es geht
- 2) Datenbasis
- 3) Datenmodellierung
- 4) Datenverwaltung



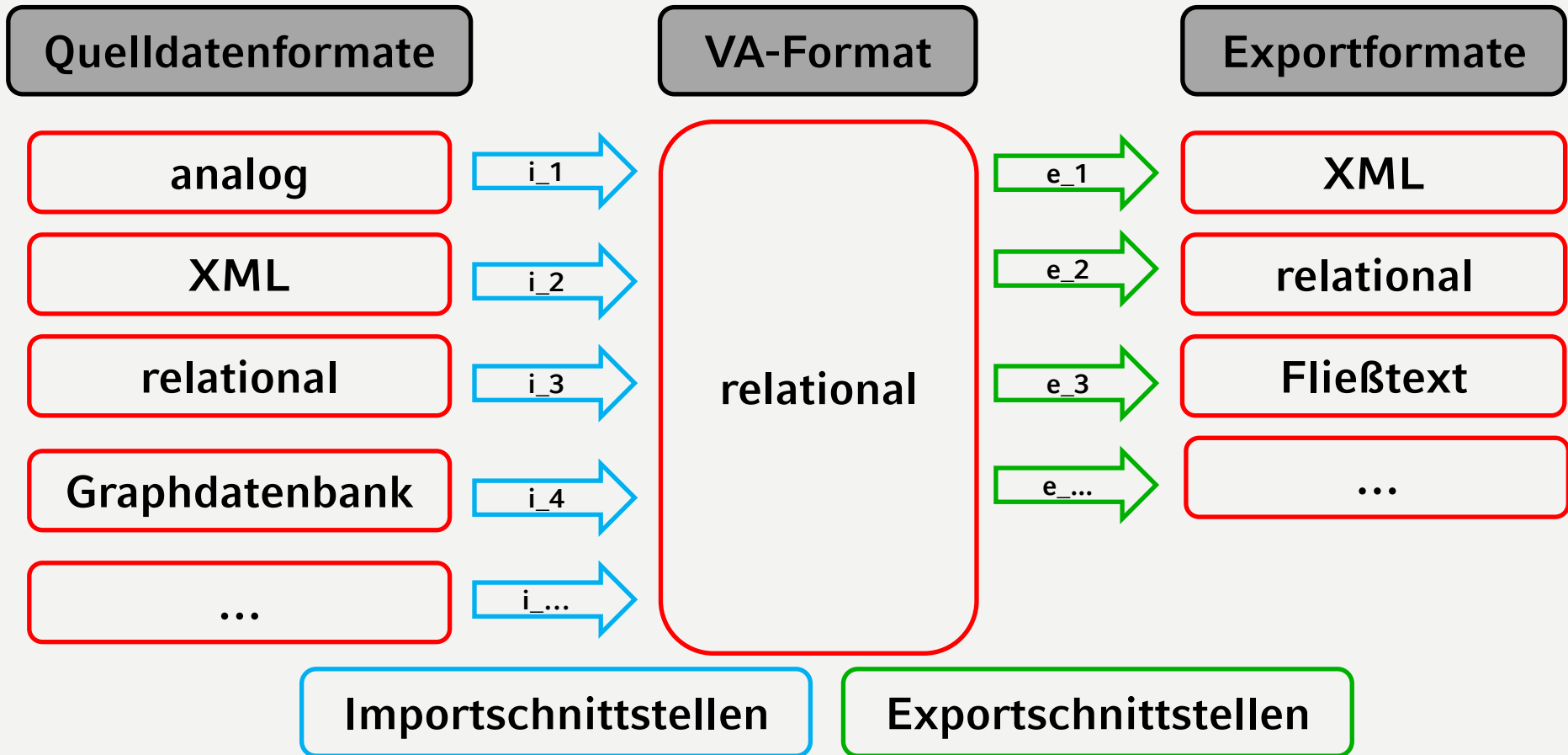


VA-Module





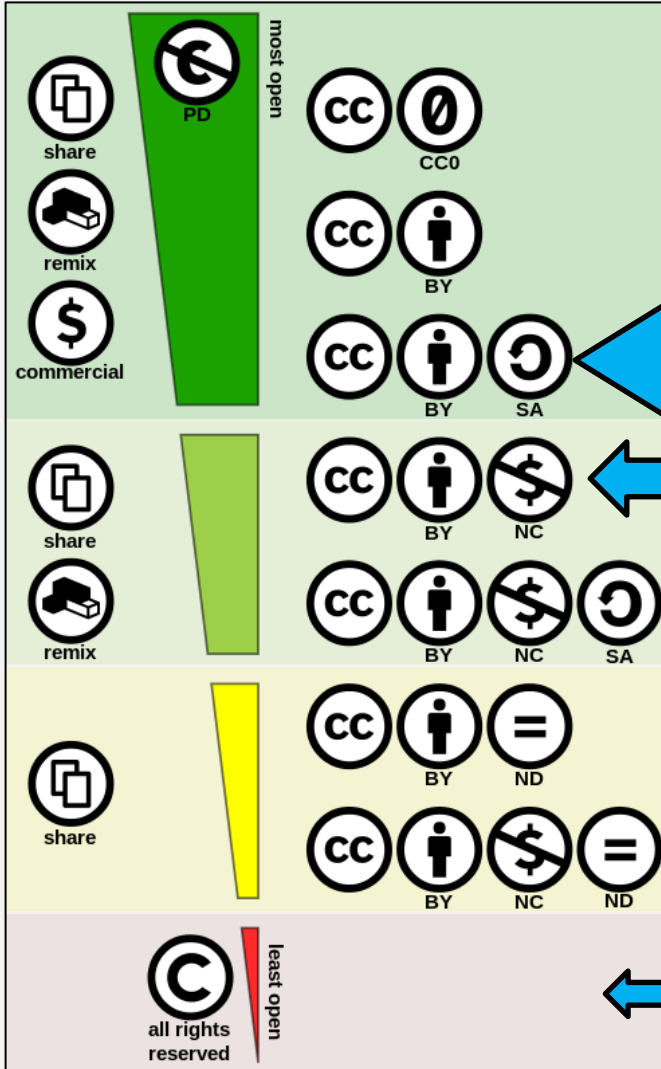
VA-Schnittstellenkonzept





VA-Lizenzierungskonzept

VA-Lizenzen



Namensnennung, Weitergabe unter gleichen Bedingungen
„Approved for Free Cultural Works“

Nicht kommerziell

Creative Commons 3.0
„schöpferisches Gemeingut“
(seit 2002)



VA-Rechtemanagement und Lizenzierung: Schema

VA-Benutzergruppen

- A** BG_ALL – Alle
- R** BG_RB – Registrierte Benutzer
- P** BG_PVA – VA-Partner

Die Zuordnung dieser Symbole zu den VA-Modulen und VA-Datenbeständen bezeichnet die Zugriffsrechte

VA-Module

- VA_WEB – VA im WWW
- VA_MT – VA-Mediathek
- VA_DB – VA-Datenbank

VA-Datenbestände

DAT_VA	Von VA selektiv erfasste Daten aus Quellen wie Sprachatlanten oder Wörterbüchern
DAT_PVA	Daten von VA-Partnern
DAT_Media_VA	Von VA erzeugte Mediendateien (z.B. Grafiken)
DAT_Media_ext	Mediendateien aus externen Datenquellen
DAT_CODE_VA	Von VA erstellter Programmcode

VerbaAlpina

VA_WEB

DAT_CODE_VA **R** **P**

A **R** **P**

VA_MT

DAT_MEDIA_VA **R** **P**

DAT_MEDIA_ext **R** **P**

C

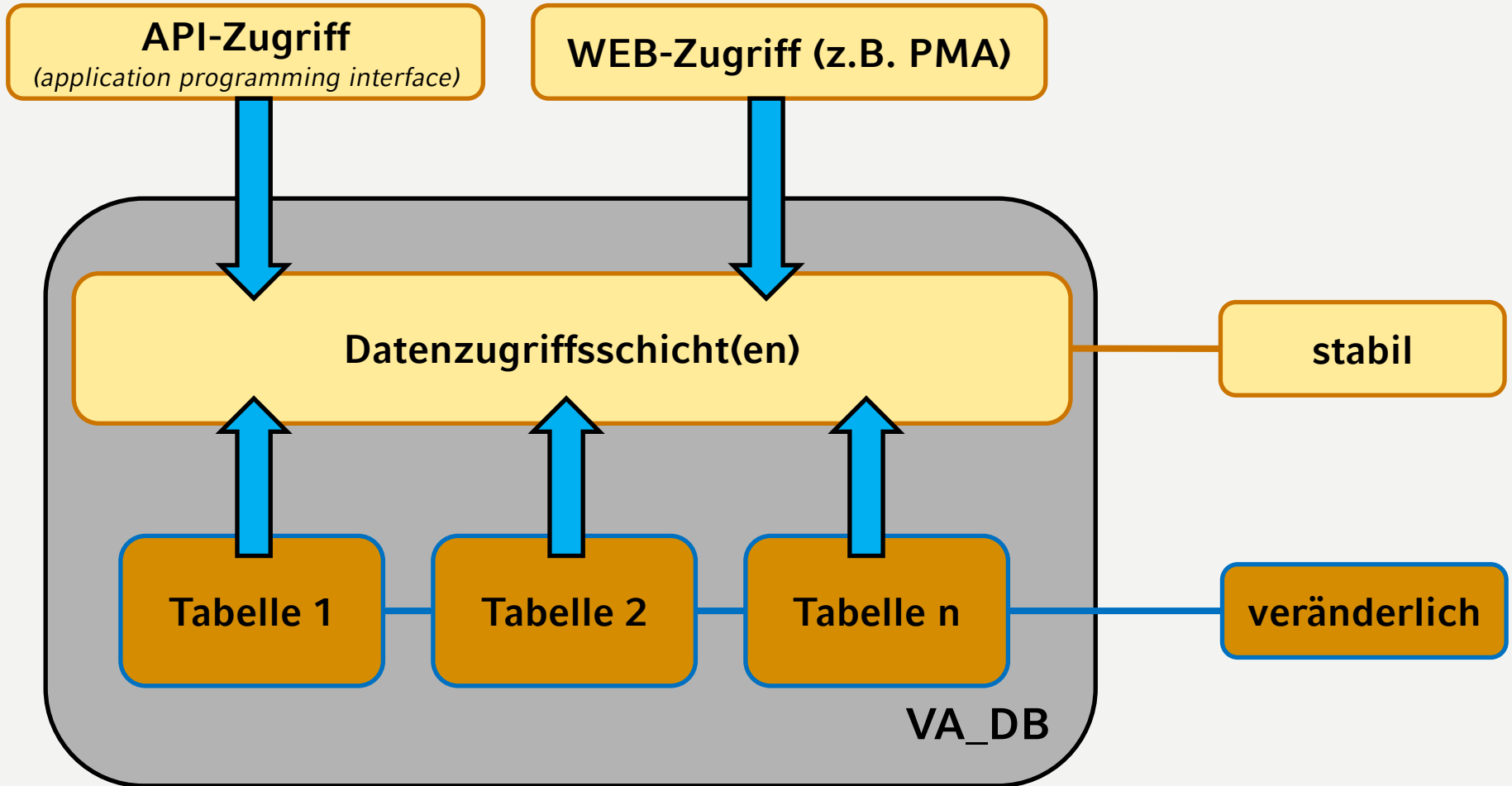
VA_DB

DAT_PVA **P**

DAT_VA **R** **P**



Generische Standard-Schnittstelle («Datenzugriffsschicht(en)»)





Die Technik

- Ausschließlich **Webtechnologie**
- Backend: MySQL-Datenbank
- Frontend: Wordpress (PHP)
- Javascript (GoogleMaps-API; optional OpenStreetmap)



Nachhaltigkeit (und Nachnutzbarkeit)

- Institutionelle Einbettung: ITG der LMU; UB; LRZ
- Datenversionierung
- Backups und Archivierung (z.B. Clarin-D, LRZ)
- Dokumentation (Rubrik „Methodologie“)
- Aufnahme in Kataloge, z.B der DNB (persistente Netz-Adressen)
- Probleme / Desiderate: langfristige Erhaltung der interaktiven Weboberfläche (Lebensdauer nach Abschluss der Entwicklungsarbeiten ca. 5 Jahre; abhängig von Fortentwicklung der Serversoftware – kein spezifisches VA-Problem)

Danke für Ihre Aufmerksamkeit!

www.verba-alpina.gwi.uni-muenchen.de

